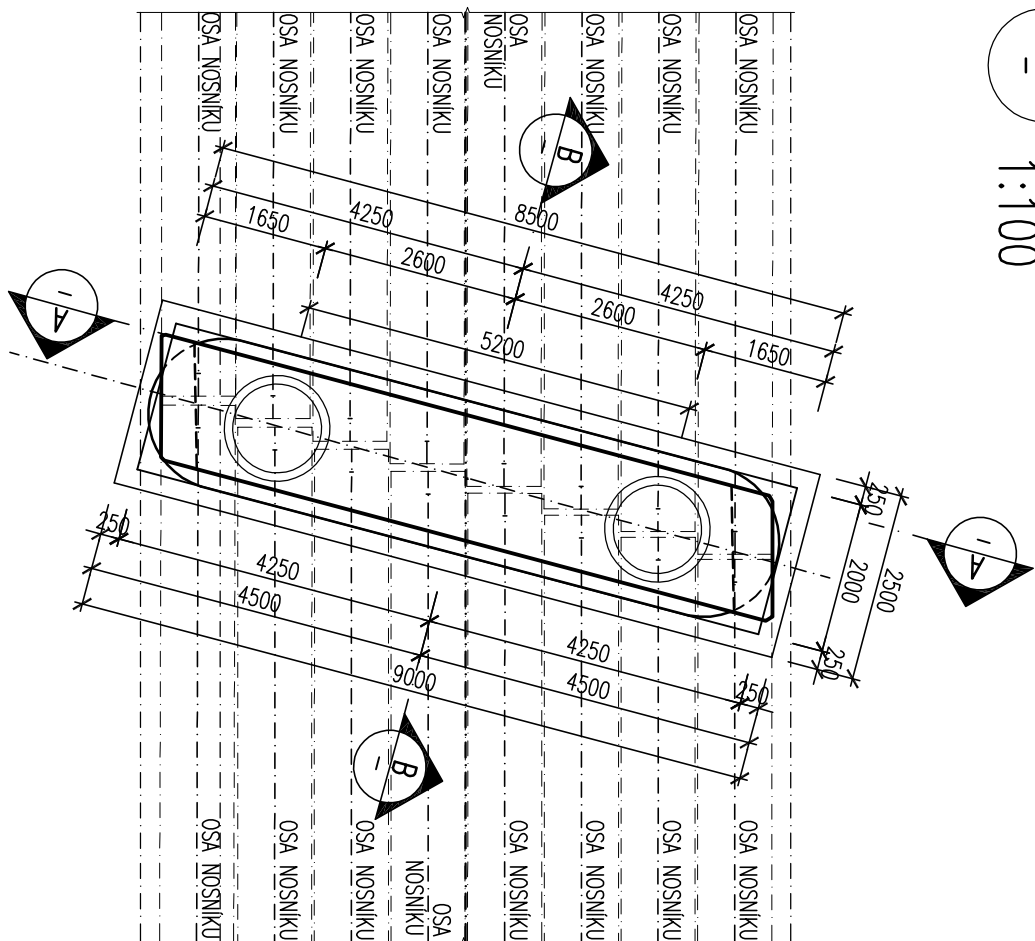


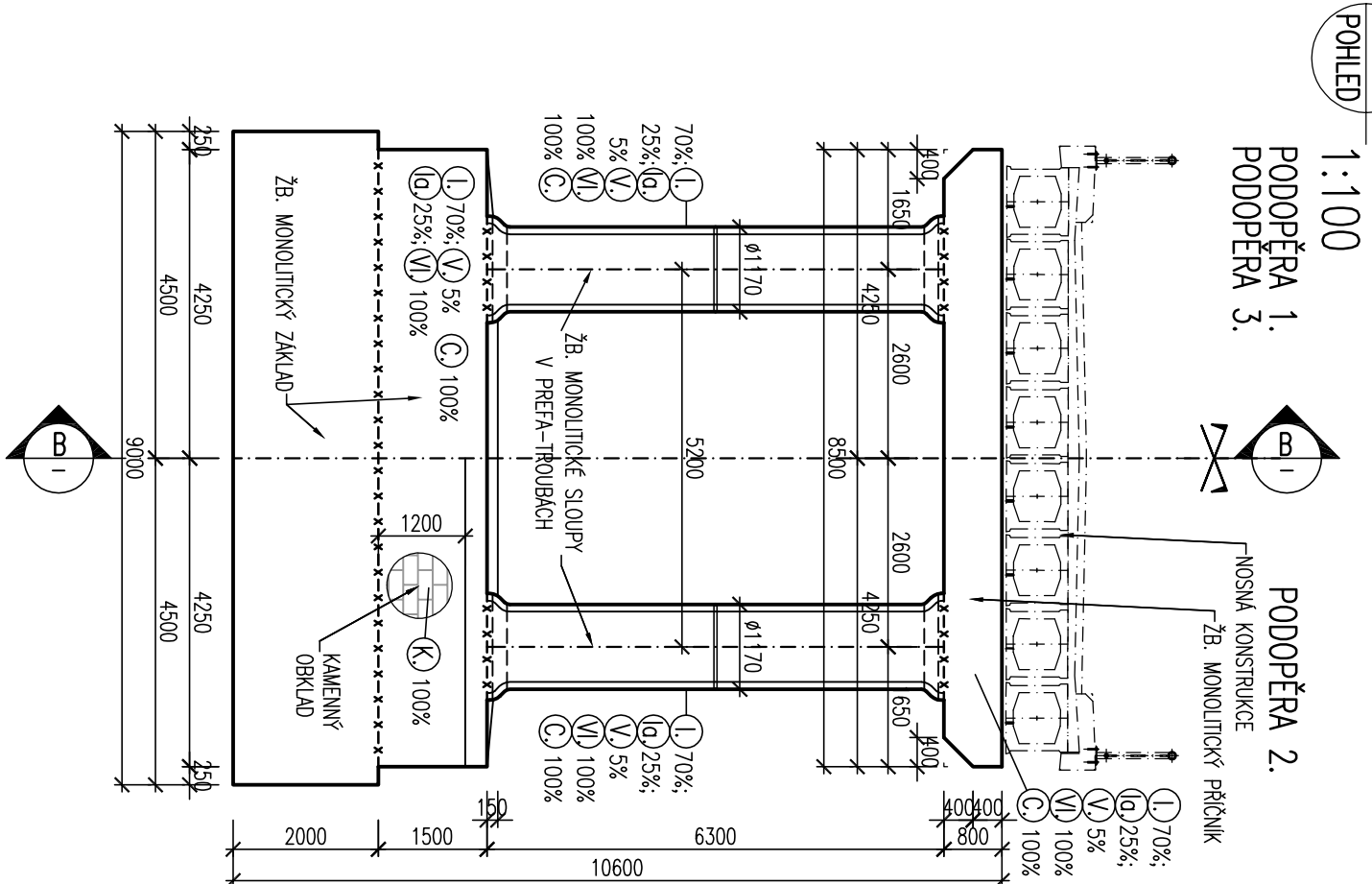
SCHÉMATICKÝ PŮDORYS PODPĚRY

1:100



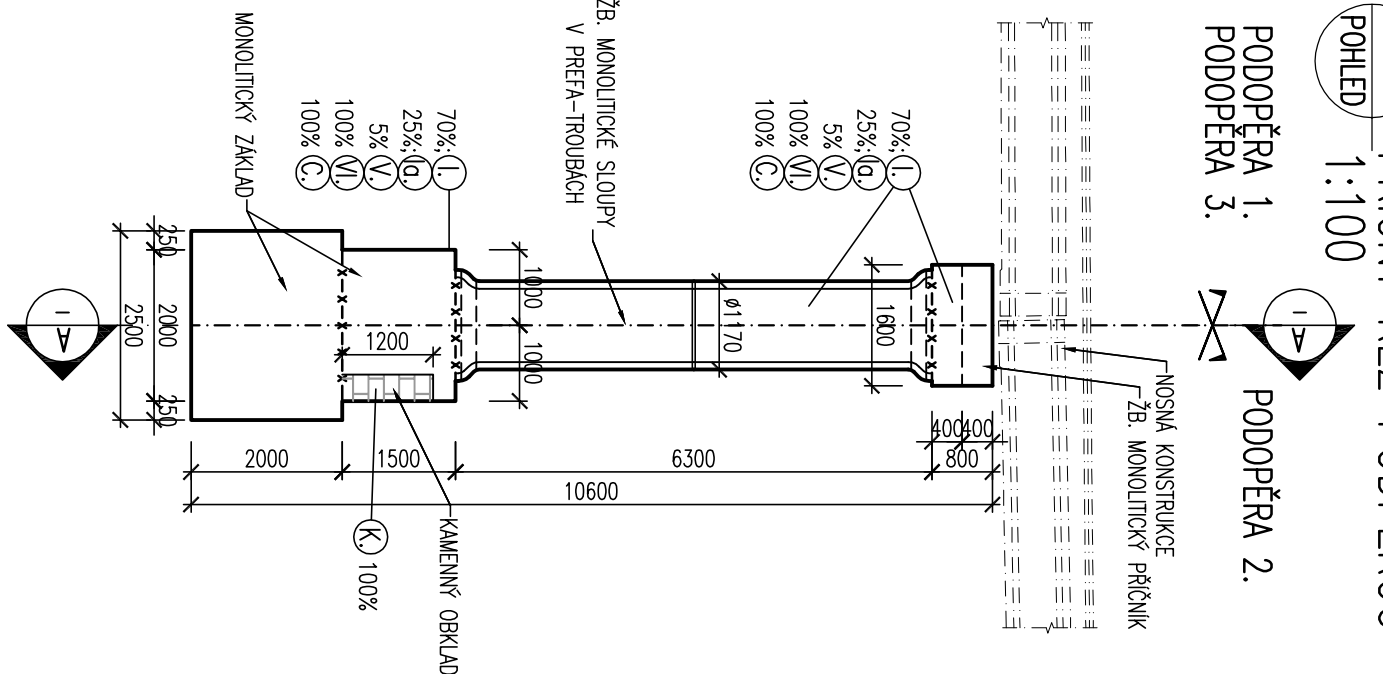
POHLED NA STŘEDNÍ PODPĚRU

1:100



PŘÍČNÝ ŘEZ PODPĚROU

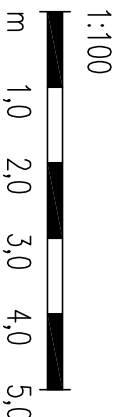
1:100



TPY OPRAV MOSTU:

- ① REPROFLACE MONOLITICKÉ ČÁSTI NOSNÉ K-CE – PVRCHOVÁ
- ② REPROFLACE MONOLITICKÉ ČÁSTI NOSNÉ K-CE – HLUBKOVÁ
- ③ REPROFLACE PVRCHU NOSNÍKŮ – PVRCHOVÁ
- ④ REPROFLACE PVRCHU NOSNÍKŮ – HLUBKOVÁ
- ⑤ SANACE KOTEV NOSNÍKŮ
- ⑥ OPRAVA BETONOVÉ KONSTRUKCE SPODNÍ STAVBY – PVRCHOVÁ
- ⑦ OPRAVA BETONOVÉ KONSTRUKCE SPODNÍ STAVBY – HLUBKOVÁ
- ⑧ VYPLN KAVERN
- ⑨ DVOURSTVÝ NÁTER BETONOVÉ KONSTRUKCE
- ⑩ OCHRANNÝ NÁTER OCELOVÝCH KONSTRUKCÍ
- ⑪ CICERSTVÝ OCHRANNÝ SYSTÉM
- ⑫ SANACE KAMENNÉHO OBKLADU

MĚŘÍTKO:



SOUŘADNICOVÝ SYSTÉM: S-JTSK			
VŠAKOVÝ SYSTÉM: BpV			
KRESLIL:	KOLEKTIV		
ZPRACOVAL:	ING. FRANTIŠEK DOUBRAVSKÝ		
TECHNICKÁ KONTROLA:	ING. JÁN BURSA		
ZODPOVĚDNÝ PROJEKTANT:	ING. JÁN BURSA		
HLAVNÍ PROJEKTANT:	ING. JÁN BURSA		
KRAJ: KRALOVÉHRADSKÝ	OKRES: MACHOŇ	OBEC: SLATINA/ÚPOL: ČERNÁ HORA	
INVESTOR: KRALOVÉHRADSKÝ KRAJ, PIVOVARSKÉ NÁM. 1245, HRADEC KRALOVÉ, 500 03			
AKCE:	REKONSTRUKCE MOSTU EV. Č. 3043-3		
	SLATINA NAD ÚPOU		
OBJEKT:	B. 2. SO 201 – MOST EV. Č. 3043-3		
OBSAH:	TVAR SPODNÍ STAVBY – DIL 2.		
		ČÍSLO SOUPRAVY:	ČÍSLO PŘÍLOHY: B. 2.7.2.
		ARCHIVNÍ ČÍSLO:	0744
		DATUM:	06/2013
		FORMÁT:	3 A4
		MĚŘÍTKO:	1:100

SO 201

PDPs



FRIŠTEROVA 175, 566 01 VYSOKÉ MÝTO

EMAIL: MDS@MDSPROJEKT.CZ